

Płytki do ogólnego frezowania i ISO

Dodatkowe płytki

Użycie płytek do frezowania ogólnego i ISO w najnowszych gatunkach WIDIA™ jest ekonomicznym rozwiązaniem zwiększającym produktywność frezowania płaszczyzn, frezowania walcowo-czołowego i kształtowania.

Płytki oferowane w wersjach prasowanych i spiekanych do wymiaru (PSTS) oraz szlifowanych, co zapewnia ekonomiczne i precyzyjne rozwiązania.

Dostępne w najnowszych gatunkach Victory: WK15CM, WP35CM i WU20PM.

Płytki mogą być używane w istniejących korpusach narzędziowych w celu obniżenia kosztów narzędzi.

Materiały obejmują wszystkie rodzaje stali, stali nierdzewnej, żeliwa i żeliwa sferoidalnego.

Płytki do ogólnego frezowania i ISO to ekonomiczne płytki, które zapewniają wyższą wydajność w zastosowaniach w przemyśle motoryzacyjnym, ciężkim, kolejowym i w przemyśle ogólnym.

WK15CM



WK15CM to odporny na zużycie gatunek węgla spiekane o zrównoważonej ciągliwości do obróbki ogólnej żeliwa przy wyższych prędkościach. Zapewnia uzyskanie najlepszych wyników podczas obróbki bez chłodziwa, ale może być również stosowany z chłodziwem.

WP35CM



WP35CM ma szeroki wachlarz zastosowań w ogólnej i zgrubnej obróbce stali i żeliwa. Zapewnia uzyskanie najlepszych wyników podczas obróbki bez chłodziwa, ale może być również stosowany z chłodziwem.

WU20PM



Nowy uniwersalny gatunek węgla spiekane do obróbki stali, stali nierdzewnej i stopów żaroodpornych. Odpowiedni również do obróbki żelaza szarego i sferoidalnego. Odporny na pęknięcie i zapewnia lepszą odporność na zużycie i zwiększoną wytrzymałość. Może być stosowany do obróbki na sucho i na mokro.

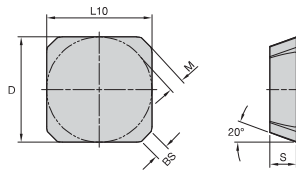
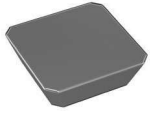
ISO Inserts included in this launch



MM#	ANSI	ISO	Grade	Description
2562668	SEKN1203AFN	SEKN1203AFN	THM	ISO MILLING INSERT
6877205	SEKN1203AFN	SEKN1203AFN	WP35CM	ISO MILLING INSERT
2203123	SEKN1203AFN	SEKN1203AFN	WU20PM	ISO MILLING INSERT
2415793	SEKR1203AFNMS	SEKR1203AFNMS	WU20PM	ISO MILLING INSERT
2557387	SPAN1203EDL	SPAN1203EDL	THM	ISO MILLING INSERT
3997503	SPAN1203EDL	SPAN1203EDL	WU20PM	ISO MILLING INSERT
2557482	SPAN1203EDR	SPAN1203EDR	THM	ISO MILLING INSERT
6877203	SPAN1203EDR	SPAN1203EDR	WP35CM	ISO MILLING INSERT
2557457	SPAN1203EDR	SPAN1203EDR	WU20PM	ISO MILLING INSERT
2557024	SPCX1203EDL	SPCX1203EDL	THM-F	ISO MILLING INSERT
2557061	SPCX1203EDR	SPCX1203EDR	THM-F	ISO MILLING INSERT
2557236	SPKN1203EDL	SPKN1203EDL	THM	ISO MILLING INSERT
5898252	SPKN1203EDL	SPKN1203EDL	WK15CM	ISO MILLING INSERT
6877206	SPKN1203EDL	SPKN1203EDL	WP35CM	ISO MILLING INSERT
2557226	SPKN1203EDL	SPKN1203EDL	WU20PM	ISO MILLING INSERT
2557306	SPKN1203EDR	SPKN1203EDR	THM	ISO MILLING INSERT
5630205	SPKN1203EDR	SPKN1203EDR	WK15CM	ISO MILLING INSERT
6872920	SPKN1203EDR	SPKN1203EDR	WP35CM	ISO MILLING INSERT
2557291	SPKN1203EDR	SPKN1203EDR	WU20PM	ISO MILLING INSERT
2557207	SPKN1504EDL	SPKN1504EDL	THM	ISO MILLING INSERT
6877207	SPKN1504EDL	SPKN1504EDL	WP35CM	ISO MILLING INSERT
2557266	SPKN1504EDR	SPKN1504EDR	THM	ISO MILLING INSERT
6801237	SPKN1504EDR	SPKN1504EDR	WP35CM	ISO MILLING INSERT
2557256	SPKN1504EDR	SPKN1504EDR	WU20PM	ISO MILLING INSERT
2558333	SPKR1203EDLMS	SPKR1203EDLMS	THM	ISO MILLING INSERT
2558319	SPKR1203EDLMS	SPKR1203EDLMS	WU20PM	ISO MILLING INSERT
2561021	SPKR1203EDRMS	SPKR1203EDRMS	THM	ISO MILLING INSERT
2561005	SPKR1203EDRMS	SPKR1203EDRMS	WU20PM	ISO MILLING INSERT

MM#	ANSI	ISO	Grade	Description
6877241	TPAN1103PPN	TPAN1103PPN	WP35CM	ISO MILLING INSERT
2557715	TPAN1103PPN	TPAN1103PPN	WU20PM	ISO MILLING INSERT
2557859	TPAN1603PDR	TPAN1603PDR	THM	ISO MILLING INSERT
6877242	TPAN1603PDR	TPAN1603PDR	WP35CM	ISO MILLING INSERT
2568655	TPAN1603PDR	TPAN1603PDR	WU20PM	ISO MILLING INSERT
2557685	TPAN1603PPN	TPAN1603PPN	THM	ISO MILLING INSERT
6877204	TPAN1603PPN	TPAN1603PPN	WP35CM	ISO MILLING INSERT
2557665	TPAN1603PPN	TPAN1603PPN	WU20PM	ISO MILLING INSERT
2557760	TPAN2204PDL	TPAN2204PDL	THM	ISO MILLING INSERT
2557814	TPAN2204PDR	TPAN2204PDR	THM	ISO MILLING INSERT
6801236	TPAN2204PDR	TPAN2204PDR	WP35CM	ISO MILLING INSERT
2557789	TPAN2204PDR	TPAN2204PDR	WU20PM	ISO MILLING INSERT
2557645	TPAN2204PPN	TPAN2204PPN	THM	ISO MILLING INSERT
6877210	TPAN2204PPN	TPAN2204PPN	WP35CM	ISO MILLING INSERT
6869240	TPAN2204PPN	TPAN2204PPN	WU20PM	ISO MILLING INSERT
6877243	TPAN22T3AER	TPAN22T3AER	WP35CM	ISO MILLING INSERT
3865253	TPKN1603PDR	TPKN1603PDR	WU20PM	ISO MILLING INSERT
6877208	TPKN1603PPN	TPKN1603PPN	WP35CM	ISO MILLING INSERT
6877209	TPKN2204PDL	TPKN2204PDL	WP35CM	ISO MILLING INSERT
2557538	TPKN2204PDL	TPKN2204PDL	WU20PM	ISO MILLING INSERT
2557586	TPKN2204PDR	TPKN2204PDR	THM	ISO MILLING INSERT
6873002	TPKN2204PDR	TPKN2204PDR	WP35CM	ISO MILLING INSERT
2557571	TPKN2204PDR	TPKN2204PDR	WU20PM	ISO MILLING INSERT
5107759	TPKR1603PDRMS	TPKR1603PDRMS	THM	ISO MILLING INSERT
4120195	TPKR1603PDRMS	TPKR1603PDRMS	WU20PM	ISO MILLING INSERT
2269443	TPKR2204PDRMS	TPKR2204PDRMS	WU20PM	ISO MILLING INSERT

Frezy składane • Płytki ISO do frezowania płaszczyzn • SEKN-1 • SE1203..



- pierwszy wybór
- wybór alternatywny

P	●	●	●	●	●	●	●
M	●	○	○	○	○	○	○
K	●	○	○	○	○	○	○
N	●	○	○	○	○	○	○
S	●	○	○	○	○	○	○
H	●	○	○	○	○	○	○

oznaczenie katalogowe	ilość krawędzi skrawających	D	L10	M	S	BS	hm	TN6540	TT125	THM	WP35CM	WK15CM
SEKN1203AFN1	4	12,70	12,70	1,66	3,18	1,65	0,14	3065464	2028349	2028350	6923425	5427318
SEKN1203AFN1	4	12,70	12,70	1,66	3,18	1,65	—	—	—	—	—	—
SEKN1203AFN	4	12,70	12,70	1,66	3,18	1,65	0,02	—	2562668	—	—	—
SEKN1203AFN	4	12,70	12,70	1,66	3,18	1,65	0,05	—	—	—	6877205	—

Frezy składane

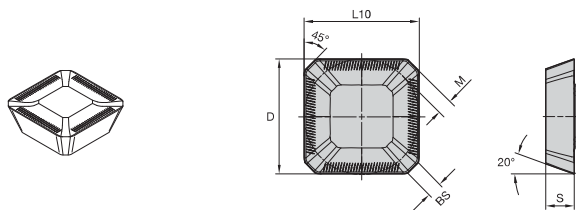
Monolityczne frezy trzpieniowe

Obrobka otworów

Gwintowanie

Toczenie

Frezy składane • Płytki ISO do frezowania płaszczyzn • SEKR-MS • SE1203....

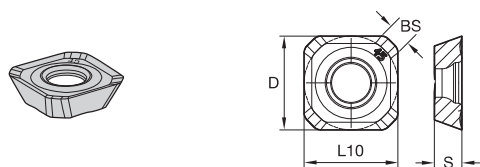


- pierwszy wybór
- wybór alternatywny

P	■	■	●	●
M	■	■	●	●
K	■	○	○	○
N	■	○	○	○
S	■	○	○	○
H	■	○	○	○

oznaczenie katalogowe	ilość krawędzi skrawających	D	L10	M	S	BS	hm	THR	WU20PM	WP35CM
SEKR1203AFNMS	4	12,70	12,70	1,66	3,10	1,65	0,14	2012927	■	■
SEKR1203AFNMS	4	12,70	12,70	1,66	3,10	1,65	0,04	■	■	6901194
SEKR1203AFNMS	4	12,70	12,70	1,66	3,10	1,65	0,05	■	2415793	■
SEKR1204AFNMS	4	12,70	12,70	1,66	4,76	1,65	—	■	■	6856937
SEKR1504AFNMS	4	15,88	15,88	2,25	4,76	1,90	0,13	■	■	6901200

Frezy składane • Płytki ISO do frezowania płaszczyzn • SEPT

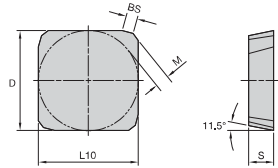
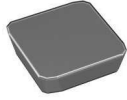


- pierwszy wybór
- wybór alternatywny

P	■	■	●	●
M	■	■	○	●
K	■	○	○	○
N	■	○	○	○
S	■	○	○	○
H	■	○	○	○

oznaczenie katalogowe	ilość krawędzi skrawających	D	L10	S	BS	TN6525	TN6540
SEPT13T3AGENMM	4	13,41	13,41	3,96	2,50	4072174	4072175

Frezy składane • Płytki ISO do frezowania płaszczyzn • SP..

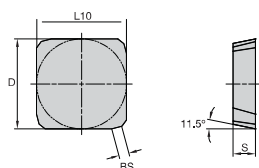


- pierwszy wybór
- wybór alternatywny

P	●	○	○	○	○
M	●	○	○	○	○
K	○	○	○	○	○
N	○	○	○	○	○
S	○	○	○	○	○
H	○	○	○	○	○

oznaczenie katalogowe	ilość krawędzi skrawających	D	L10	M	S	BS	hm	THM	WP35CM	WK15CM	WU20PM
SPKN1203EDL_WK15CM	4	12,70	12,70	0,90	3,18	1,42	0,06	■	■	5427378	■
SPKN1203EDL	4	12,70	12,70	1,80	3,18	1,03	0,02	■	2557236	■	■
SPKN1203EDL	4	12,70	12,70	1,80	3,18	1,03	0,05	■	6877206	5898252	2557226
SPKN1203EDR_WK15CM	4	12,70	12,70	0,90	3,18	1,42	0,06	■	■	5427376	■
SPKN1203EDR	4	12,70	12,70	1,80	3,18	1,03	0,02	■	2557306	■	■
SPKN1203EDR THM	4	12,70	12,70	0,90	3,18	1,42	0,06	■	2028510	■	■
SPKN1203EDR	4	12,70	12,70	1,80	3,18	1,03	0,05	■	6872920	5630205	2557291
SPKN1203EDTR	4	12,70	12,70	0,90	3,17	1,43	—	■	6923426	■	■
SPKN1504EDL	4	15,88	15,88	2,48	4,76	0,94	0,02	■	2557207	■	■
SPKN1504EDL	4	15,88	15,88	2,48	4,76	0,94	0,06	■	687207	■	■
SPKN1504EDR	4	15,88	15,88	2,48	4,76	0,94	0,02	■	2557266	■	■
SPKN1504EDR	4	15,88	15,88	1,25	4,76	1,42	0,08	■	■	5427379	■
SPKN1504EDR	4	15,88	15,88	2,48	4,76	0,94	0,05	■	6801237	■	■
SPKN1504EDR	4	15,88	15,88	2,48	4,76	0,94	0,07	■	■	■	2557256

Frezy składane • Płytki ISO do frezowania płaszczyzn • SPAN

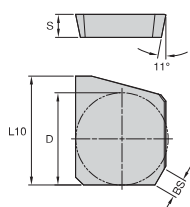
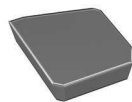


- pierwszy wybór
- wybór alternatywny

P	●	●
M	●	●
K	○	○
N	○	○
S	○	○
H	○	○

oznaczenie katalogowe ISO	ilość krawędzi skrawających	D	L10	S	BS	hm	WP35CM	WU20PM
SPAN1203EDL	4	13	12,70	3,18	1,03	0,05	3997503	
SPAN1203EDR	4	13	12,70	3,18	1,03	0,05	6877203	
SPAN1203EDR	4	13	12,70	3,18	1,03	0,06	2557457	

Frezy składane • Płytki ISO do frezowania płaszczyzn • SPCX

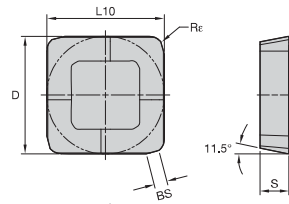
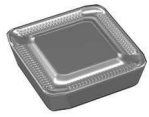


- pierwszy wybór
- wybór alternatywny

P	●	
M	●	
K	○	
N	○	
S	○	
H	○	

oznaczenie katalogowe ISO	ilość krawędzi skrawających	D	L10	S	hm	THM-F
SPCX1203EDL	1	13	15,00	3,18	0,02	2557024
SPCX1203EDR	1	13	15,00	3,18	0,02	2557061

Frezy składane • Płytki ISO do frezowania płaszczyzn • SPKR

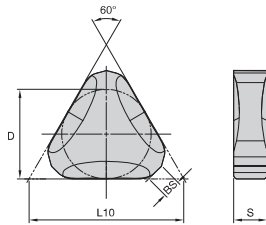
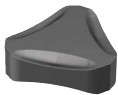


- pierwszy wybór
- wybór alternatywny

P	●
M	●
K	○
N	○
S	○
H	○

oznaczenie katalogowe ISO	ilość krawędzi skrawających	D	L10	S	BS	Rc	hm	WK20PM
SPKR1203EDLMS	4	13	12,70	3,18	1,40	1,60	0,05	2558319
SPKR1203EDRMS	4	13	12,70	3,18	1,40	1,60	0,05	2561005

Frezy składane • Płytki ISO do frezowania płaszczyzn • TNHf

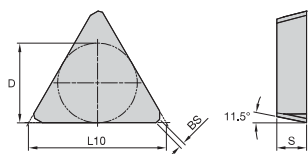


- pierwszy wybór
- wybór alternatywny

P	●
M	●
K	○
N	○
S	○
H	○

oznaczenie katalogowe ISO	ilość krawędzi skrawających	D	L10	S	BS	hm	WK15CM
TNHf1204ANCA	6	13	22,00	4,76	2,58	0,05	6008886

Frezy składane • Płytki ISO do frezowania płaszczyzn • TPAN

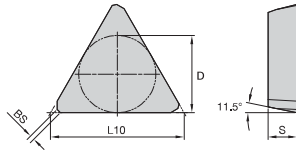
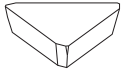


- pierwszy wybór
- wybór alternatywny

P	●	●	●
M	●	●	●
K	○	○	○
N	○	○	○
S	○	○	○
H	○	○	○

oznaczenie katalogowe ISO	ilość krawędzi skrawających	D	L10	S	BS	hm	WP35CM	WU20PM
TPAN1103PPN	3	6	10,96	3,18	0,71	0,04	6877241	2557715
TPAN1603PDR	3	10	16,45	3,18	0,03	0,05	6877242	2568655
TPAN1603PPN	3	10	16,45	3,18	1,17	0,05	6877204	2557665
TPAN2204PPN	3	13	21,96	4,76	1,24	0,06	6877210	6869240
TPAN2204PDR	3	13	21,96	4,76	1,35	0,06	6801236	■
TPAN2204PDR	3	13	21,96	4,76	1,35	0,07	■	2557789
TPAN22T3AER	3	13	22,49	3,97	2,11	0,06	6877243	■

Frezy składane • Płytki ISO do frezowania płaszczyzn • TPKN



● pierwszy wybór

○ wybór alternatywny

P	●	●	●
M	●	●	●
K	○	○	○
N	○	○	○
S	○	○	○
H	○	○	○

oznaczenie katalogowe ISO	ilość krawędzi skrawających	D	L10	S	BS	R _ε	hm	WP35CM	WK15CM	WU20PM
TPKN1603PDR	3	10	16,45	3,18	1,29	—	0,05	●	●	●
TPKN1603PPN	3	10	16,50	3,18	1,20	—	0,05	○	○	○
TPKN1603PDR	3	10	16,50	3,18	1,22	1,10	0,13	6801195	●	●
TPKN2204PDL	3	13	21,95	4,76	0,72	—	0,05	●	●	2557538
TPKN2204PDR	3	13	21,95	4,76	0,72	—	0,05	●	●	2557571
TPKN2204PDR	3	13	21,95	4,76	0,72	—	0,06	6873002	●	●
TPKN2204PDL	3	13	21,95	4,76	0,72	—	0,06	6877209	●	●
TPKN2204PDR	3	13	21,95	4,76	0,72	—	0,18	●	5427377	●

Frezy składane

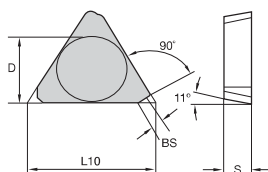
Monolityczne frezy trzpieniowe

Obrobka otworów

Gwintowanie

Toczenie

Frezy składane • Płytki ISO do frezowania płaszczyzn • TPKR-MS

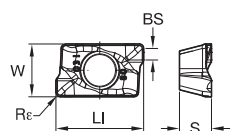
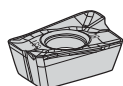


- pierwszy wybór
- wybór alternatywny

P	●	●	●	●
M	●	●	●	●
K	○	○	○	○
N	○	○	○	○
S	○	○	○	○
H	○	○	○	○

oznaczenie katalogowe ISO	ilość krawędzi skrawających	D	L10	S	BS	hm	THM	TTM08	WP35CM	WU20PM
TPKR1603PDRMS	3	10	16,50	3,18	1,40	0,04	510759	690196		
TPKR1603PDRMS	3	10	16,50	3,18	1,40	0,05			4120195	
TPKR1603PDRMS	3	10	16,50	3,18	1,40	0,10	2014835			

Frezy składane • Płytki ISO do frezowania walcowo-czołowego • ADPT



- pierwszy wybór
- wybór alternatywny

P	●	●	●	●
M	●	●	●	●
K	○	○	○	○
N	○	○	○	○
S	○	○	○	○
H	○	○	○	○

oznaczenie katalogowe	ilość krawędzi skrawających	W	LI	S	BS	Re	TN6540
ADPT150508ERMM	2	9,65	16,12	5,84	2,13	0,79	4071302