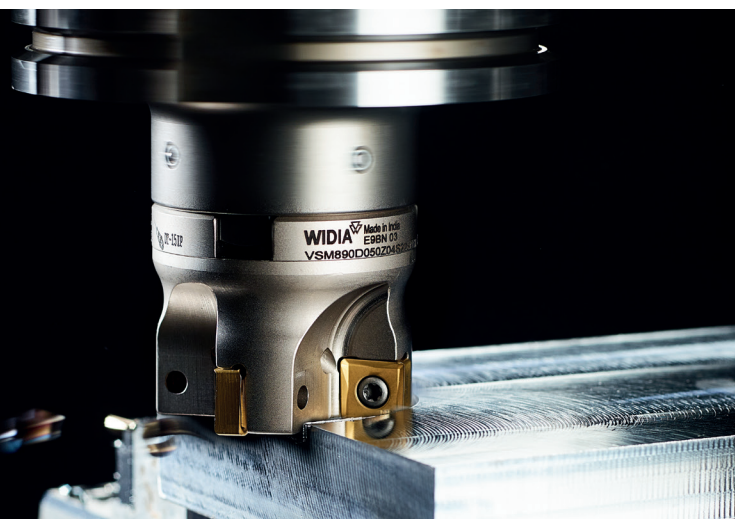




WIDIA

FREZUJ WIĘCEJ ZA MNIEJ!

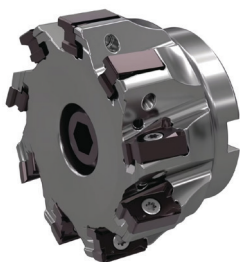


SPECJALNA OFERTA

01 STYCZEŃ - 31 MARCA 2025

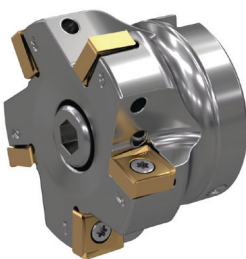
OPCJA PIERWSZA

Kup 10 płytek do każdego gniazda, otrzymasz 1 korpus za 1 PLN!*



VSM490™

Frez walcowo-czołowy z cztero krawędziową dwustronną płytką z geometrią Wiper do obróbki zgrubnej wykańczającej. Ten frez z 4 geometriami płytek do zastosowań w stali, żeliwie i stali nierdzewnej, tytanie i aluminium, zapewnia najlepsze w swojej klasie wykończenie ścian bocznych przy obróbce z obniżaniem osiowym.



VSM890™

Frez walcowo-czołowy z ośmio krawędziową dwustronną płytką z geometrią Wiper na każdej krawędzi, wykonuje ścianę boczną o rzeczywistym kącie 90 stopni, korpusy frezów z wewnętrznym doprowadzeniem chłodziwa. Frez do obróbki zgrubnej i wykańczającej zapewniający najlepsze w swojej klasie wykończenie ścian bocznych i powierzchni czołowej przy pracach z obniżaniem osiowym i planowaniu powierzchni.



VSM11™ & VSM17™

Frez walcowo-czołowy o kącie 90° na płytce dwustronne o uniwersalnym zastosowaniu, dostępny w wielkościach 11 mm i 17 mm, zapewniający niskie zapotrzebowanie mocy, wszechstronność i niskie siły skrawania do obróbki średniozgrubnej i wykańczającej. Najlepszy system do profilowania, frezowania w pełnym materiale, do zagłębienia po kącie, z kątem do 10 stopni, do interpolacji śrubowej i kołowej oraz do innych zastosowań frezarskich.

Dodatkowy rabat 20% od ceny netto. Ważne dla następujących wybranych pozycji**

****Wybrane pozycje**

| VSM490 | | |
|-------------------------|-------------------------|----------------|
| Numer zamówienia | Numer katalogowy | Gatunek |
| 5873416 | XNPU15T608SRMM | WP40PM |
| 6180320 | XNPU15T608SRMM | WS40PM |
| 5873419 | XNPU15T608SRMM | WK15PM |
| 5883521 | XNPU15T616SRMM | WK15PM |
| 6425359 | XNGU100408SRMH | WK15CM |
| 5890729 | XNPU15T612SRMM | WP40PM |
| 6180321 | XNPU15T612SRMM | WS40PM |
| 5873418 | XNPU15T608SRMM | WP35CM |
| 6425363 | XNPU100408SRMM | WP40PM |
| 6425422 | XNGU100408SRMM | WP25PM |
| 6003724 | XNGU15T608SRMH | WK15PM |
| 6425364 | XNPU100408SRMM | WK15CM |
| 6425362 | XNPU100408SRMM | WS40PM |
| 6425414 | XNGU100404ERML | WP25PM |
| 6425370 | XNGU100408ERML | WS40PM |
| 6180324 | XNGU15T608ERML | WS40PM |
| 6425353 | XNPU100412SRMM | WS40PM |

| VSM890 | | |
|-------------------------|-------------------------|----------------|
| Numer zamówienia | Numer katalogowy | Gatunek |
| 6596432 | SNHX120408PNSRMM | WP40PM |
| 6712875 | SNHX120416PNSRMM | WP25PM |
| 6667462 | SNHX120408PNSRMM | WK15CM |
| 6596431 | SNHX120408PNSRMM | WP25PM |
| 6712877 | SNHX120416PNSRMM | WS40PM |
| 6596399 | SNHX120408PNERML | WS40PM |
| 6596433 | SNHX120408PNSRMM | WS40PM |

| VSM11-17 | | |
|-------------------------|-------------------------|----------------|
| Numer zamówienia | Numer katalogowy | Gatunek |
| 6180174 | XDCT110404PDERML | WS40PM |
| 5417054 | XDCT110404PDFRALP | WN25PM |
| 5415546 | XDCT110408PDERML | WU35PM |
| 5988983 | XDCT170408PEERML | WP25PM |
| 6007344 | XDCT170408PEFRALP | WN25PM |
| 6007342 | XDCT170412PEFRALP | WN10HM |
| 6001257 | XDCT170416PEERML | WP25PM |
| 5415257 | XDPT110408PDSRMH | WP35CM |
| 6408098 | XDPT110408PDSRMH | WS40PM |
| 5415318 | XDPT110408PDSRMM | WP35CM |
| 6180148 | XDPT110408PDSRMM | WS40PM |
| 5415317 | XDPT110408PDSRMM | WU35PM |
| 6487443 | XDPT110408PDSRMU | WU20PM |
| 6862948 | XDPT110416PDSRMU | WU20PM |
| 5989053 | XDPT170408PESRMH | WK15CM |
| 5989054 | XDPT170408PESRMH | WP35CM |
| 5989052 | XDPT170408PESRMH | WP40PM |
| 6425148 | XDPT170408PESRMH | WS40PM |
| 5987946 | XDPT170408PESRMM | WP40PM |
| 5988159 | XDPT170420PESRMM | WP40PM |
| 6425145 | XDPT170420PESRMM | WS40PM |

*Oferty nie łączą się. *Oferta ważna w regionie EMEA tylko do 31 Marca 2025 r. WIDIA zastrzega sobie prawo do anulowania tej promocji w dowolnym momencie.